

Esempi di installazione segnaletica

Esempio di una corretta pianificazione nella segnalazione delle vie di esodo

Segnaletica scelta:



Uscita di sicurezza (segnalazione porta)



Uscita di sicurezza con indicazione percorso a destra



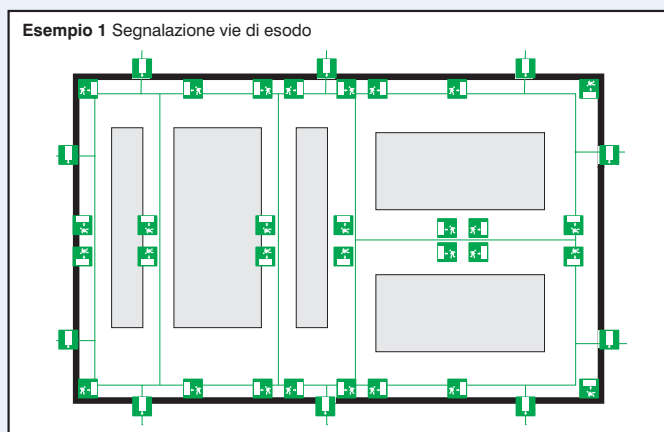
Uscita di sicurezza con indicazione percorso a sinistra

- 1) Utilizzare la formula $A \geq L^2/2000$ per determinare la distanza di visibilità massima applicabile.
- 2) Applicare le misure di installazione consigliate.

Descrizione esempio:

Stabile produttivo industriale.

In colore grigio sono indicati gli spazi occupati dalle attrezzature e le aree produttive. In colore verde sono segnalati in forma ipotetica i percorsi di esodo. La segnaletica è stata distribuita considerando una distanza media di visibilità che varia da 8 a 12 m. Sono stati introdotti, a scelta, due percorsi di esodo nelle zone intermedie.



Esempio di una corretta pianificazione nella segnalazione dei presidi antincendio

Segnaletica scelta:



Estintore
Uso corretto dell'estintore
Vietato depositare materiali davanti agli estintori



Lancia antincendio
Uso corretto delle manichette idrante
Vietato depositare materiali davanti agli idranti



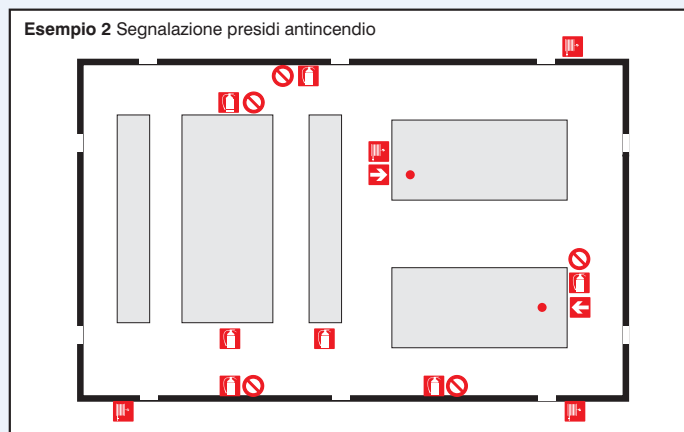
Freccia di direzione

- 1) Utilizzare la formula $A \geq L^2/2000$ per determinare la distanza di visibilità massima applicabile.
- 2) Applicare le misure di installazione consigliate.

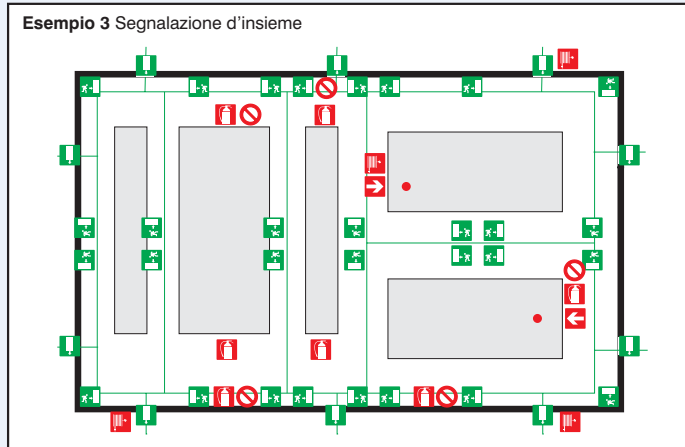
Descrizione esempio:

Stabile produttivo industriale. In colore grigio sono indicati gli spazi occupati dalle attrezzature e le aree produttive. La segnaletica è stata distribuita considerando una distanza media di visibilità che varia da 8 a 12 m; indica la posizione degli estintori, delle lance antincendio sia all'interno che all'esterno dello stabile. La freccia di direzione rafforza gli altri segnali nelle situazioni di non perfetta visibilità dei mezzi antincendio.

Il punto rosso indica il presidio antincendio non visibile.



Esempio 3 Segnalazione d'insieme



Esempio di segnalazione di pericoli, obblighi e divieti da utilizzare in corrispondenza del locale "Zona di ricarica batterie da trazione"

Segnaletica scelta:

- | | | | |
|--|-----------------------------|--|--|
| | Pericolo passaggio carrelli | | Vietato Fumare e/o usare fiamme libere |
| | Pericolo gas esplosivo | | Vietato l'accesso |
| | Pericolo liquidi corrosivi | | Vietato usare acqua per spegnere incendi |
| | Obbligo dei guanti | | Obbligo degli occhiali |

- 1) Utilizzare la formula $A \geq L^2/2000$ per determinare la distanza di visibilità massima applicabile.
- 2) Applicare le misure di installazione consigliate.

Descrizione esempio:

Si è considerato un locale adibito a zona di ricarica batterie da trazione inserito in un sito produttivo industriale. In colore grigio è indicata la zona dell'esempio. La segnaletica scelta è di pericolo, divieto, obbligo e avviso. La distribuzione della segnaletica considera una distanza media di visibilità che varia da 8 a 12 m. L'esempio mostra segnali all'interno della zona e nei pressi degli accessi ad essa.

Esempio 4 Segnalazione divieti, pericoli e obblighi

